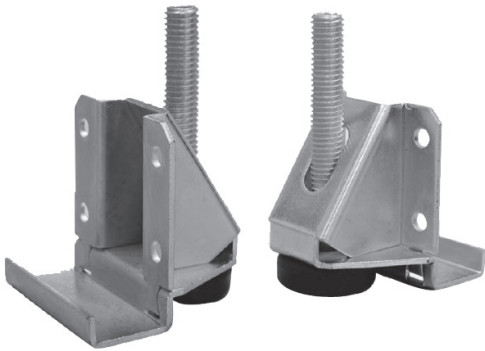


Hoekstuen M10 HEAVY met U-Profiel



Staal-verzinkte hoeksteunen. Deze is als de M10 HEAVY echter met dit verschil dat deze is voorzien van een u-profiel en zeer geschikt zijn om een plaat/wand te dragen. De plaat moer is +/- 2 mm dik en geschikt voor stelvoeten M10. Natuurlijk zijn verschillende soorten stelvoeten toepasbaar. Voor specificaties, zie tekening onder en boven:

Plaatdiktes van 16 tot 20 mm

