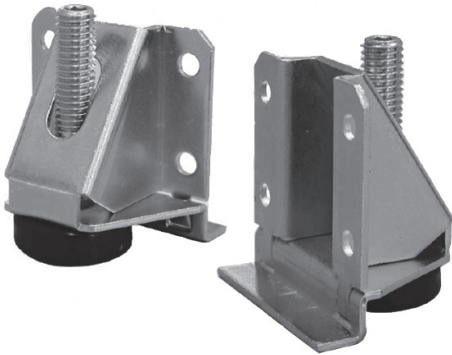


## Hoeksteun M10 HEAVY



Staal-verzinkte hoeksteunen. Zeer geschikt om een plaat/wand te dragen. De plaat moer is +/- 2 mm dik en geschikt voor stelvoeten M10. Natuurlijk zijn verschillende soorten stelvoeten toepasbaar. Voor specificaties, zie tekening:

