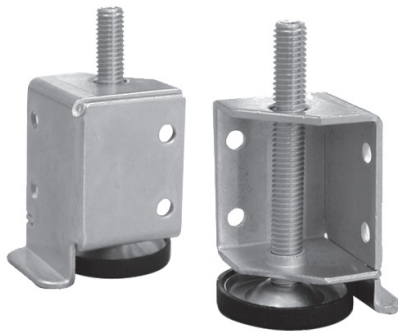


## Hoeksteun M8



**Staal-verzinkte hoeksteunen. Deze zijn speciaal toepasbaar in hoeken. Je kunt de hoeksteun onder de plaat/wand schuiven. Ook is het mogelijk een sleuf van 2 mm in de wand te frezen en de plaat van de steun hierin schuiven. Voor specificaties, zie tekening:**

