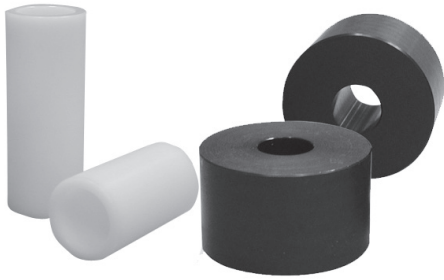


## Kunststof draai- en stanswerk



**Uit materiaal PA/PE. Standaardkleur naturel.  
Andere kleuren zijn op aanvraag leverbaar:**

Het is mogelijk om geheel volgens tekening kunststof draaiwerk door ons te laten maken. Bijvoorbeeld bepaalde zwaardere lagerbussen volgens specificatie, dopjes busjes etc.. Ook qua stanswerk is veel mogelijk. Bijvoorbeeld vierkante plaatjes met daarin een gecentreerd gat. Vraagt u gerust naar de mogelijkheden. Wij kunnen u dan snel aangeven wat al dan niet mogelijk is.